

Wir wertschätzen Ihre Arbeit.

Nur mit einem guten Team an unserer Seite können wir Erfolge erzielen. Daher stehen unsere Mitarbeiterinnen und Mitarbeiter stets im Fokus und haben höchste Priorität.

Die GKG Bamberg ist sich ihrer Verantwortung gegenüber allen Mitarbeitenden bewusst. Wir bieten Ihnen einen zukunftssicheren Arbeitsplatz mit Weiterentwicklung und Perspektive. Eine lebensphasenorientierte Personalpolitik steht bei uns unabdingbar für die Vereinbarkeit von Beruf und Familie.

Uns liegt es am Herzen, unsere Arbeitgebervorteile zu erweitern und damit in Ihre Zukunft zu investieren.

Dieser Flyer dient als Einblick, wie wir als Arbeitgeber für unsere Mitarbeiterinnen und Mitarbeiter Sorge tragen.

Unsere Standorte.

Kliniken:

Juraklinik Scheßlitz
Steigerwaldklinik Burgebrach

Seniorenzentren:

Adelsdorf	Lichteneiche
Baunach	Scheßlitz
Burgebrach	Buttenheim
Stegaurach	
Ebrach	
Gundelsheim	
Walsdorf	

Ambulante Pflegedienste:

Baunach
Stegaurach

Medizinische Versorgungszentren:

Bischberg
Burgebrach
Scheßlitz

Weitere Informationen finden Sie unter
www.gkg-bamberg.de/beruf-karriere



Bei Fragen wenden Sie sich gerne an unsere Personalabteilung unter der Nummer:
09542 779 - 164 oder per E-Mail an:
karriere@gkg-bamberg.de

Gemeinnützige Krankenhausgesellschaft
des Landkreises Bamberg mbH
Oberend 29 - 96110 Scheßlitz

www.gkg-bamberg.de

Gemeinnützige Krankenhausgesellschaft
des Landkreises Bamberg mbH

Für unsere
Umwelt auf
Recycling-
papier
gedruckt.



Stand: 01/2026

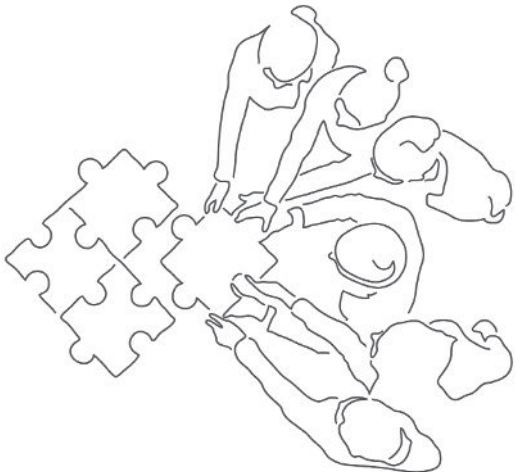
GKG als Arbeitgeber.



GKG
Gesundheit & Lebensqualität
für die Region Bamberg

Gemeinnützige Krankenhausgesellschaft
des Landkreises Bamberg mbH

www.gkg-bamberg.de



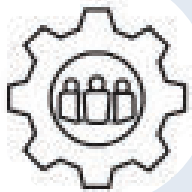


BEZAHLUNG UND ZUSATZLEISTUNGEN

- attraktive Vergütung dank GKG-Haustarifvertrag
- Jahressonderzahlung, Urlaubsgeld
- Prämie für Einspringen
- 30 % Arbeitgeber-Zuschuss zur betrieblichen Altersvorsorge

außerordentlich ansprechende Zulagen:

Feiertagsarbeit:	70 %
Sonntagsarbeit:	50 %
Samstagsarbeit:	25 %
Nachtarbeit:	25 % bzw. 40 %



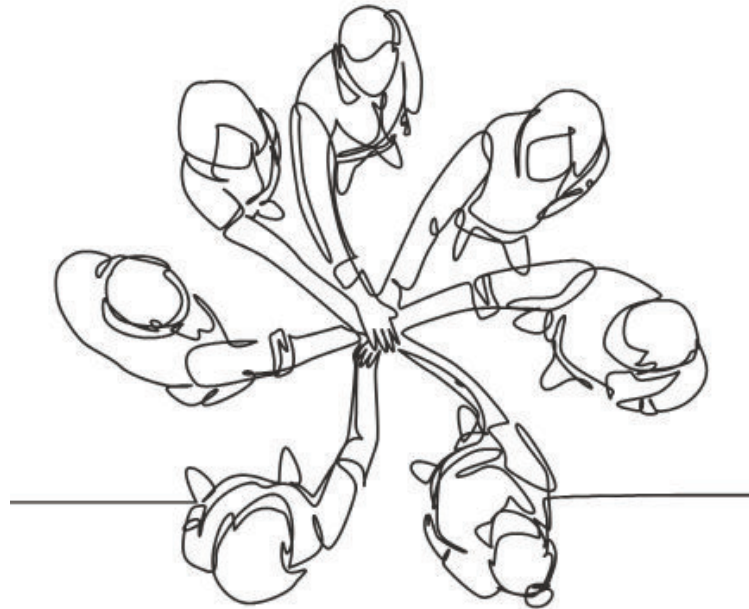
FLEXIBILITÄT BEI DER ARBEIT

- individuelle, familienfreundliche Arbeitszeitregelungen, z. B. Teil- oder Gleitzeit
- strukturierte Dienstplanung unter Berücksichtigung individueller Wünsche
- Beachtung von Familienaspekten bei der Urlaubsplanung
- Möglichkeit zum mobilen Arbeiten



FORT- UND WEITERBILDUNG / AUFSTIEG / CHANCEN DURCH VIELFALT

- Angebot an internen und externen Fort- und Fachweiterbildungen mit Kostenübernahme und Freistellung von der Arbeit
- je nach Bereich interne Aufstiegschancen
- nach Wunsch berufliche Veränderungen in Form von Austausch/Wechsel zwischen Einrichtungen und Abteilungen



MITARBEITER-VERGÜNSTIGUNGEN

- Sondervergünstigungen bei über 350 verschiedenen Top-Marken (z. B. Adidas, Apple, Müller Drogerie, Zalando, Autohaus Motor Nützel,...)
- Job-Rad: Wunschrad über Dienstrad-Leasing



SONSTIGE VORTEILE

- sichere Arbeitsplätze bei einem der größten Arbeitgeber in der Region
- kostenfreie Parkplätze in unmittelbarer Nähe zum Arbeitsplatz
- betriebliche Mitbestimmung durch Betriebsratsgremien