

Wir wertschätzen Ihre Arbeit.

Nur mit einem guten Team an unserer Seite können wir Erfolge erzielen. Daher stehen unsere Mitarbeiterinnen und Mitarbeiter stets im Fokus und haben höchste Priorität.

Die GKG Bamberg ist sich ihrer Verantwortung gegenüber allen Mitarbeitenden bewusst. Wir bieten Ihnen einen zukunftssicheren Arbeitsplatz mit Weiterentwicklung und Perspektive. Eine lebensphasenorientierte Personalpolitik steht bei uns unabdingbar für die Vereinbarkeit von Beruf und Familie.

Uns liegt es am Herzen, unsere Arbeitgebervorteile zu erweitern und damit in Ihre Zukunft zu investieren.

Dieser Flyer dient als Einblick, wie wir als Arbeitgeber für unsere Mitarbeiterinnen und Mitarbeiter Sorge tragen.

Unsere Standorte.

Kliniken:

Juraklinik Scheßlitz
Steigerwaldklinik Burgebrach

Seniorenzentren:

Adelsdorf	Lichteneiche
Baunach	St. Elisabeth
Burgebrach	St. Kilian
Buttenheim	Stegaurach
Ebrach	Walsdorf
Gundelsheim	

Ambulanter Pflegedienst Stegaurach

Medizinische Versorgungszentren:

Bischberg
Burgebrach
Scheßlitz

Weitere Informationen finden Sie unter www.gkg-bamberg.de/beruf-karriere

Bei Fragen wenden Sie sich gerne an unsere Personalabteilung unter der Nummer: 09542 779 - 173 oder per E-Mail an: karriere@gkg-bamberg.de

Gemeinnützige Krankenhausgesellschaft
des Landkreises Bamberg mbH
Oberend 29 - 96110 Scheßlitz

www.gkg-bamberg.de

Gemeinnützige Krankenhausgesellschaft
des Landkreises Bamberg mbH

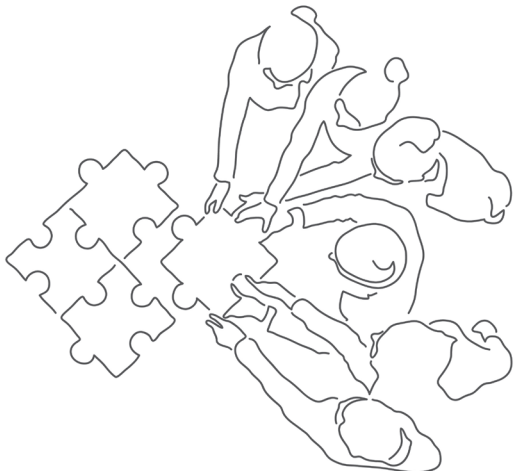
Für unsere
Umwelt auf
Recycling-
papier
gedruckt.

EFQM
RECOGNISED
BY EFQM 2022
★★★★



Stand: 11/2023

GKG als Arbeitgeber.



GKG

Gesundheit & Lebensqualität
für die Region Bamberg

Gemeinnützige Krankenhausgesellschaft
des Landkreises Bamberg mbH

www.gkg-bamberg.de



BEZAHLUNG UND ZUSATZLEISTUNGEN

- Bezahlung in Orientierung an den Tarifvertrag des öffentlichen Dienstes
- Jahressonderzahlung, Urlaubsgeld
- Prämie für Einsparungen
- 30 % Arbeitgeber-Zuschuss zur betrieblichen Altersvorsorge

außerordentlich ansprechende Zulagen:

Feiertagsarbeit:	70 %
Sonntagsarbeit:	50 %
Samstagsarbeit:	25 %
Nachtarbeit:	25 % bzw. 40 %



FORT- UND WEITERBILDUNG / AUFSTIEG / CHANCEN DURCH VIELFALT

- Angebot an internen und externen Fort- und Fachweiterbildungen mit Kostenübernahme und Freistellung von der Arbeit
- je nach Bereich interne Aufstiegschancen
- nach Wunsch berufliche Veränderungen in Form von Austausch/Wechsel zwischen Einrichtungen und Abteilungen



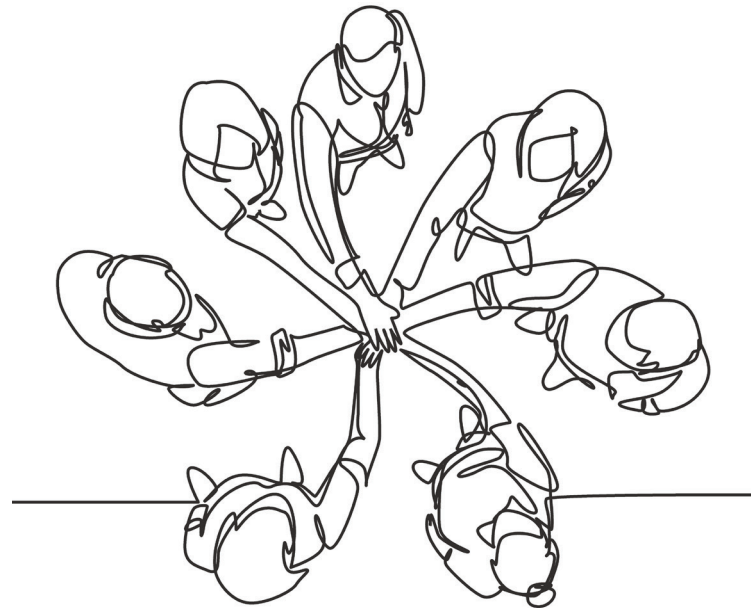
MITARBEITER-VERGÜNSTIGUNGEN

- Sondervergünstigungen bei über 350 verschiedenen Top-Marken (z. B. Adidas, Apple, Müller Drogerie, Zalando, Autohaus Motor Nützel,...)
- Job-Rad: Wunschrad über Dienstrad-Leasing



FLEXIBILITÄT BEI DER ARBEIT

- individuelle, familienfreundliche Arbeitszeitregelungen, z. B. Teil- oder Gleitzeit
- strukturierte Dienstplanung unter Berücksichtigung individueller Wünsche
- Beachtung von Familienaspekten bei der Urlaubsplanung
- Möglichkeit zum mobilen Arbeiten



SONSTIGE VORTEILE

- unbefristete Arbeitsverträge
- sichere Arbeitsplätze bei einem der größten Arbeitgeber in der Region
- kostenfreie Parkplätze in unmittelbarer Nähe zum Arbeitsplatz
- betriebliche Mitbestimmung durch Betriebsratsgremien