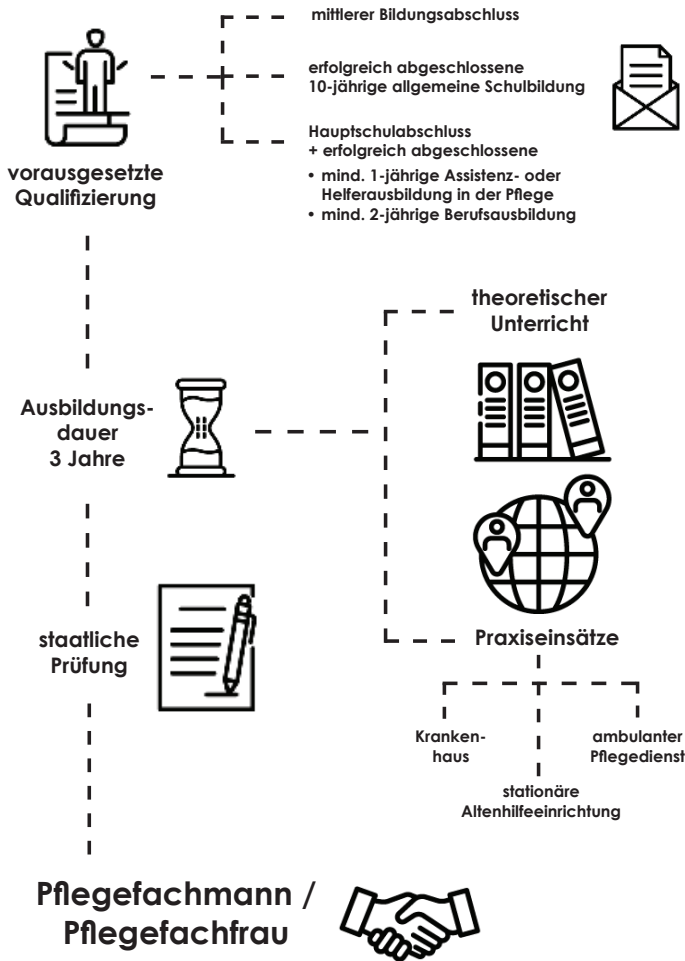
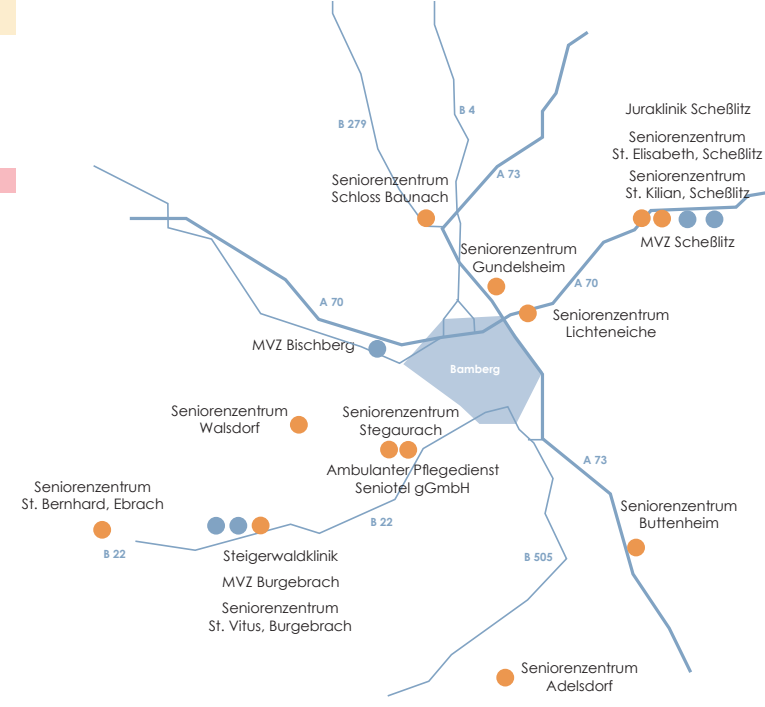


Ablauf der Ausbildung



Bei Fragen zur Ausbildung stehen unsere Ausbildungskoordinatoren gerne zur Verfügung.



Ansprechpartnerinnen:

- Beate Wehr**
 Ausbildungscoordination - Kliniken/Seniorenzentren
 Telefon: 09546 5938 541
 Mail: b.wehr@gkg-bamberg.de
- Sabine Göpfert**
 Ausbildungscoordination - Kliniken/Seniorenzentren
 Telefon: 09546 5938 543
 Mail: s.goepfert@gkg-bamberg.de
- Leonie Kräml**
 Ausbildungscoordination - Kliniken/Seniorenzentren
 Telefon: 09546 5938 544
 Mail: l.kraeml@gkg-bamberg.de

Bitte bewirbt Euch online über unser Bewerbungsformular unter www.gkg-bamberg.de.

Gemeinnützige Krankenhausgesellschaft des Landkreises Bamberg mbH
 Oberend 29 - 96110 Scheßlitz

Gemeinnützige Krankenhausgesellschaft des Landkreises Bamberg mbH



Stand: 01/2023

Wir sorgen für Euch. Auch als Ausbilder.

Verbessere DU MIT UNS die Zukunft

In der Pflege. Pflegefachmann/-frau (m/w/d)



Gemeinnützige Krankenhausgesellschaft des Landkreises Bamberg mbH

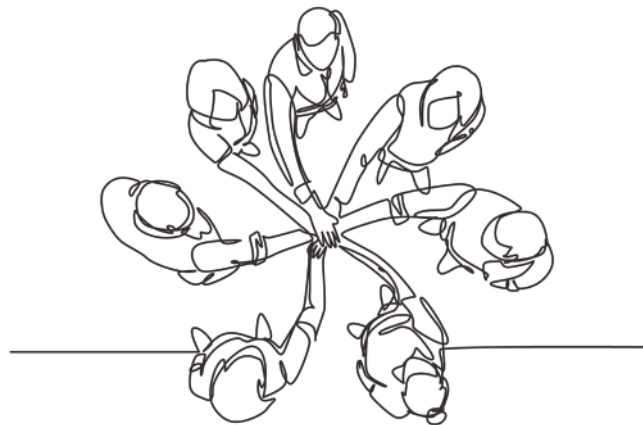
www.gkg-bamberg.de

Aus drei mach eins - die generalistische Pflegeausbildung.

Die Berufsausbildungen der Altenpflege, Gesundheits- und Krankenpflege und Gesundheits- und Kinderkrankenpflege sind zu einer generalistischen Ausbildung mit der Bezeichnung „Pflegefachmann/Pflegefachfrau“ zusammengefasst worden. Dieser Titel wird auch in anderen Mitgliedsstaaten der Europäischen Union von Grund auf anerkannt.

Der große Vorteil der generalistischen Pflegeausbildung ist, dass damit die Möglichkeit geschaffen wurde, den späteren Berufsweg in der Pflege frei zu gestalten. In der Ausbildung lernt man, Menschen jeden Alters, vom Säugling bis zum alten Menschen, zu pflegen.

In Kooperation mit staatlich anerkannten Berufsfachschulen führen wir die duale Ausbildung zum Pflegefachmann/zur Pflegefachfrau in der Juraklinik Scheßlitz, der Steigerwaldklinik Burgebrach und in unseren elf Seniorenzentren durch.



Tätigkeiten

- Erhebung und Feststellung des individuellen Pflegebedarfs von Menschen aller Altersstufen
- Selbstständiges Planen, Organisieren, Gestalten und Steuern der gesamten Pflegeprozesse
- Durchführung und Dokumentation aller angewandten Maßnahmen
- Beratung, Anleitung und Unterstützung von zu pflegenden Menschen
- Eigenständige Umsetzung ärztlich angeordneter Maßnahmen
- Zusammenarbeit mit anderen Berufsgruppen

Die generalistische Ausbildung ist auf 3 Jahre angelegt und gliedert sich in einen betrieblichen Teil mit Praxiseinsätzen und einen schulischen Teil mit Unterrichtseinheiten, der in Zusammenarbeit mit einer Pflegefachschule absolviert wird.

Während dieser 3 Jahre durchlaufen die Auszubildenden verschiedene Sektoren, zu denen der Einsatz im Klinikbereich (Akutpflege), im Seniorenzentrum (Langzeitpflege) und beim Ambulanten Pflegedienst gehört.

Einsatzbereiche

- Orientierungseinsatz (in der Einrichtung, mit der der Auszubildende einen Vertrag geschlossen wurde)
- Pflichteinsätze in der stationären Akutpflege, in der stationären Langzeitpflege und in der ambulanten Pflege
- Weitere Pflichteinsätze in der Pädiatrie und der Psychiatrie
- Kurzeinsätze zur freien Verfügung
- Vertiefungseinsatz

Durch unser breites Angebot können wir die meisten Einsatzbereiche eigenständig abdecken und somit eine Ausbildung aus einer Hand anbieten.

